

# SCAD-IC LA TÉLÉSURVEILLANCE DES PATIENTS INSUFFISANTS CARDIAQUES

Un service  
Therap-e

## SCAD-IC en pratique

Déroulement d'un suivi clinique à domicile

AVANT LE SUIVI, sont mis en place :

- 1 prescription du dispositif par le médecin,
- 1 bilan éducatif partagé,
- 1 formation à l'usage du dispositif très simple d'utilisation.

PENDANT LE SUIVI

### Le patient :

- répond chaque jour, en quelques minutes, à des questions depuis son propre matériel (PC, tablette, smartphone) ou depuis une tablette prêtée et livrée gratuitement le temps du suivi,
- peut échanger avec l'équipe soignante de manière sécurisée au travers de l'application SCAD-IC,
- bénéficie d'un atelier individuel portant sur les éléments clés énoncés dans les recommandations de la Société Française de Cardiologie,
- accède à des informations thématiques mises à sa disposition en accès libre à tout moment.

### L'algorithme intelligent :

- interprète les réponses du patient,
- propose éventuellement des questions complémentaires et apporte des conseils pour le patient,
- génère si nécessaire des alertes vers l'équipe de prise en charge qui déclenche des actions protocolisées le cas échéant.

APRÈS LE SUIVI :

- 1 bilan à 6 mois est réalisé, durant lequel l'état de santé du patient est évalué,
- la télésurveillance est éventuellement reconduite pour 6 mois, si nécessaire.

## Qui sont les acteurs ?

LE MÉDECIN PRESCRIPTEUR (cardiologue/médecin traitant),

LE MÉDECIN TÉLÉSURVEILLANT titulaire d'un Diplôme Universitaire Insuffisance cardiaque ou spécialisé en pathologie cardiaque,

L'INFIRMIÈR(E) DIPLÔMÉ(E) D'ETAT pour l'accompagnement thérapeutique.

## SCAD-IC

UN SERVICE DE SUIVI CLINIQUE A DOMICILE À  
DESTINATION DES PATIENTS INSUFFISANTS CARDIAQUES

SCAD-IC est déployé au travers de la plateforme régionale de télémedecine Therap-e. Il s'agit d'un suivi clinique interactif par télésurveillance et d'un accompagnement thérapeutique de l'insuffisance cardiaque. Le patient bénéficie d'une prise en charge sur son lieu de vie et peut interagir avec l'équipe de prise en charge.

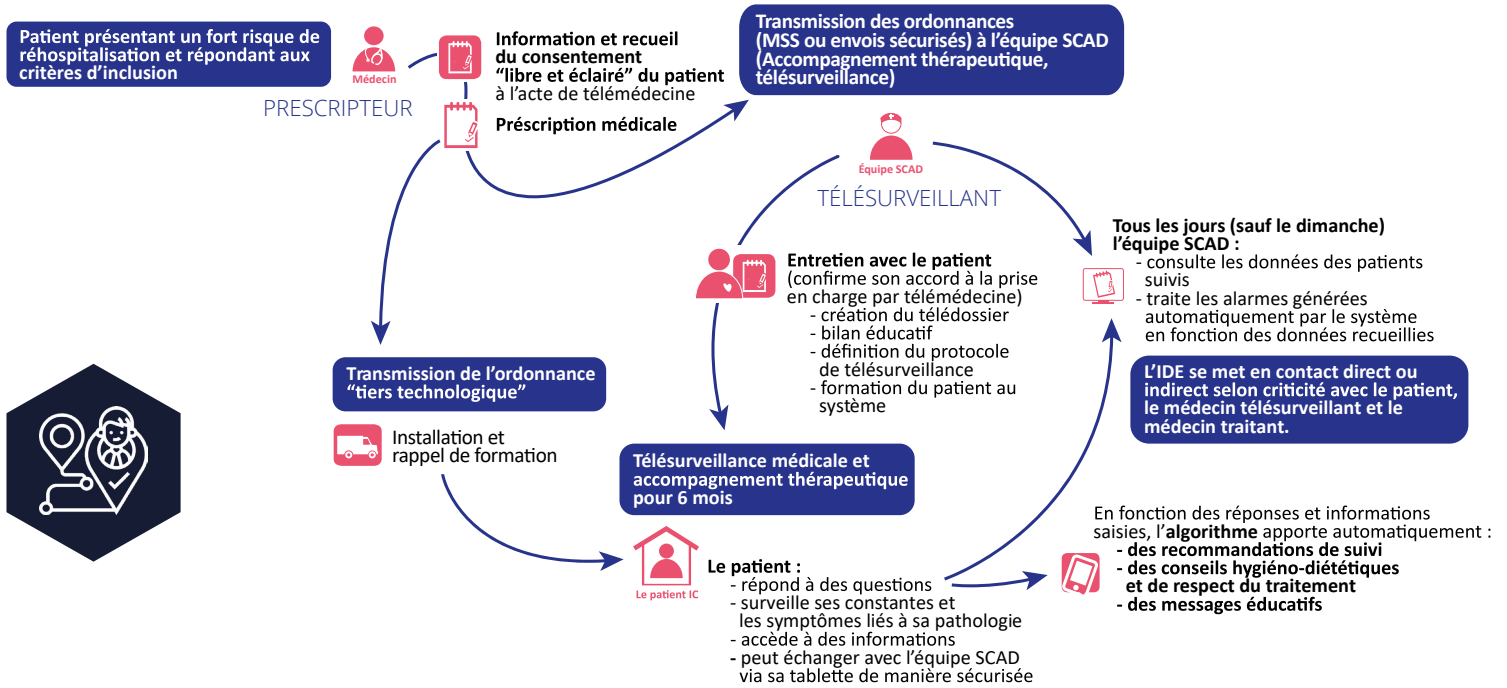
*Sur la base de l'éducation thérapeutique ICARE, les cardiologues de l'association APRIC ont élaboré un suivi éducatif SCAD-IC. L'étude randomisée SEDIC a démontré l'intérêt d'un tel dispositif pour diminuer les ré-hospitalisations des patients insuffisants cardiaques.*

## Quelques chiffres

En France, environ 800 000 personnes souffrent d'insuffisance cardiaque chronique et 148 000 d'entre elles sont hospitalisées, pour un total de 1 750 000 journées d'hospitalisation / an.



## Le parcours SCAD-IC



## Les bénéfices du SCAD-IC

### POUR LE PATIENT :

- Apprend à connaître sa maladie et son traitement
- Est proactif dans le suivi de sa maladie
- Apprend progressivement à se surveiller lui-même
- Apprend à identifier les symptômes évocateurs d'une décompensation cardiaque.



### A L'ÉCHELLE RÉGIONALE :

- Réduction du nombre de réhospitalisations
- Amélioration de la qualité de vie du patient
- Maintien d'un lien privilégié et sécurisé entre le patient et son équipe de prise en charge.



POUR TOUT RENSEIGNEMENT  
OU DEMANDE D'INCLUSION D'UN PATIENT

**02 50 53 70 00**



Site de Caen - Siège

Bâtiment Comète - 7 longue vue des astronomes - 14111 LOUVIGNY

Site de Rouen

1231 rue de la sente aux bœufs - 76160 ST MARTIN DU VIVIER

02 50 53 70 00 | contact@normand-esante.fr | www.normand-esante.fr

Normand'e-santé (NeS)



Édition : Juin 2022